

**SOLUTIONS SACS**
**Déssacheuse semi-automatique  
SAS 2000**

Cadence : 2 sacs/min.  
Fabrication acier ou inox



*Ouverture automatique avec respect des produits fragiles et encombrement machine réduit*

Elle est idéale dans des applications alimentaires, pharmaceutiques et chimiques où les processus de mélange sont fréquents.

Cette machine garantit un travail dans un environnement sans poussières et sans nécessité de découpage manuel des sacs. Les sacs sont ouverts en respectant la poudre (produit fragile), la machine reproduisant l'action manuelle de l'opérateur.

## Installations



Conception inox



Version avec N.E.P.



Parties mobiles internes assurant le secouage et l'éjection des sacs



Version Atex



Conception acier



Vue latérale

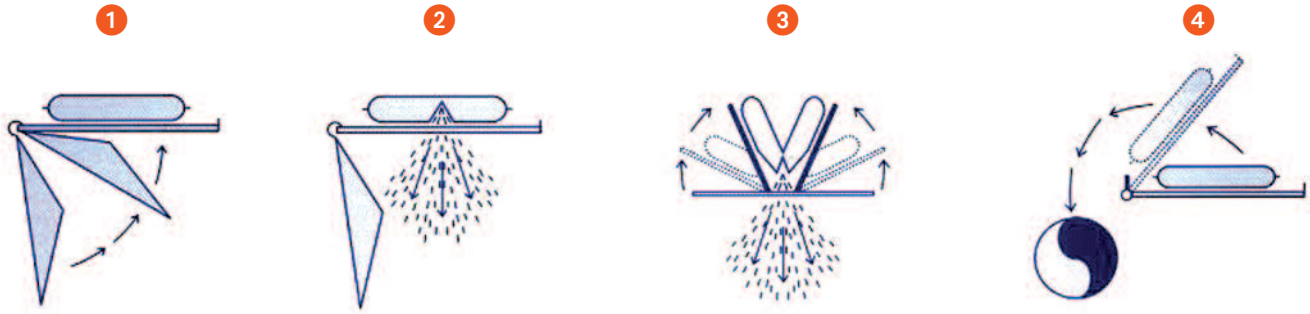
# CARACTÉRISTIQUES TECHNIQUES

Cette machine est destinée à l'ouverture semi-automatique de tout type de sacs (aérosils exceptés) en limitant le geste de l'opérateur à une simple mise en place du sac.

Le degré de confinement de la machine qui travaille porte fermée, la mise en place d'un compacteur de sacs et le raccordement sur le réseau de dépoussiérage limitent au maximum les émissions de fines dans l'atmosphère. Sa conception unique intègre un minimum de pièces en mouvement et le degré de confinement élevé permet l'obtention de l'agrémentation ATEX.

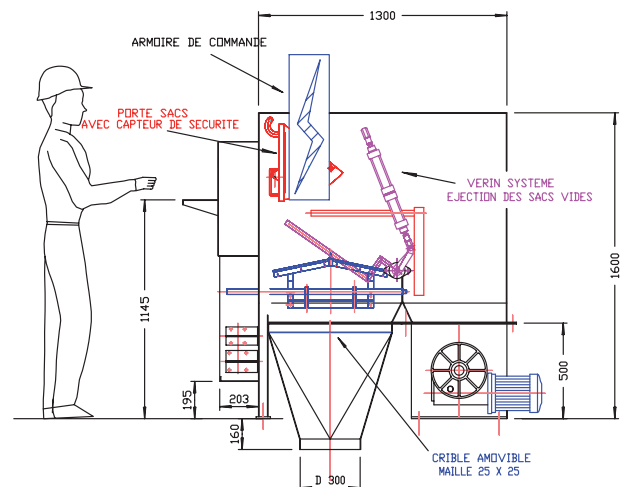
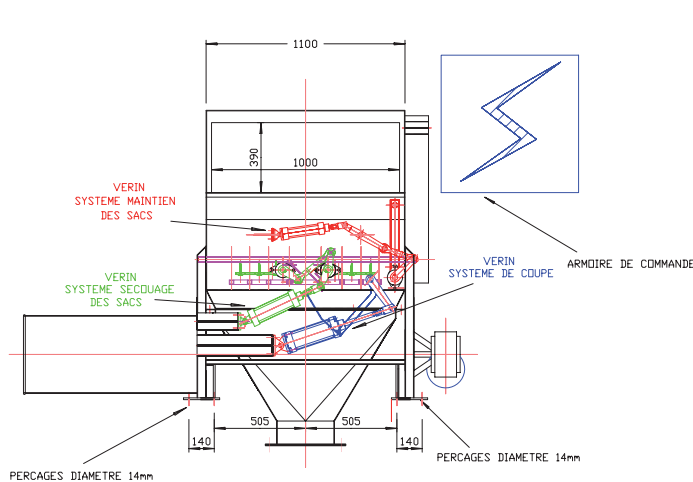
Le faible encombrement de la SAS permet son implantation dans des zones de production restreintes.

## PRINCIPE DE FONCTIONNEMENT :



- 1 Descente de la barre de maintien supérieure et coupe du sac.
- 2 Action, de bas en haut, multicycles, de la lame de coupe du sac.

- 3 Mise en mouvement des deux demi-pans pour secouage du sac.
- 4 Ejection du sac vide dans le compacteur de sacs.



## OPTIONS & ACCESSOIRES

- Normes ATEX
- NEP (Nettoyage En Place)
- Finition inox
- Système de dépoussiérage intégré
- Manipulateur de sacs

## Avantages :

- Environnement propre, sans poussières
- Confinement
- Conception sur mesure
- Entretien minimal

Pour en savoir + : [www.palamaticprocess.com](http://www.palamaticprocess.com)

