

RACCORDER DE MANIÈRE PARFAITEMENT ÉTANCHE LES PARTIES HAUTES ET BASSES D'UNE TUYAUTERIE DE FAÇON STATIQUE ET DYNAMIQUE

SPÉCIFICATIONS TECHNIQUES

- Raccords pour opérations CIP et dégazage
- Température de -40°C à + 300°C
- Perméabilité zéro goutte
- Pression 5,5 bars
- Agréées FDA et alimentarité selon la norme CE 1935/2004
- Tenue aux acides et aux sodes caustiques
- Antistatique (milieu explosif)

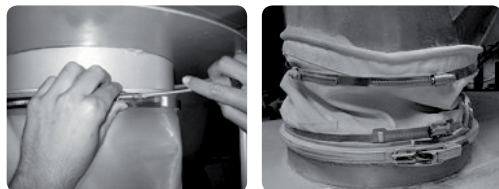


L'ensemble est composé de deux **tubulures inox** et d'un **raccord flexible**.

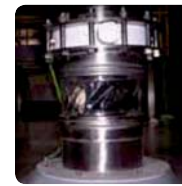
Du fait de sa conception, la **manchette flexible BFM™ Fitting** peut être installée et désinstallée sans outil en quelques secondes tout en assurant une connexion parfaitement étanche.

La manchette souple peut être montée alignée, décalée ou sur une partie oscillante.

Avant



Après



Hygiène : aucune rétention, étanchéité parfaite



Taille : ajustement parfait



Tenue à la pression et dépression : en cas d'explosion, les joints se resserrent



Rapidité d'exécution : changement de la manchette sans outil

Avantages



INSTALLATION FACILE ET RAPIDE

L'installation s'effectue sans outil ou avec système de démontage. Le montage est effectué par l'intérieur, ce qui renforce le serrage.



Montage et démontage sans outil



Montage et démontage avec outil : sécurité machine



MANCHETTES SUR MESURE



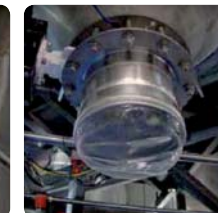
Manchette de liaison 4 000 mm



Manchette conique



Manchette décalée



Manchette bouchon

Types de Manchettes

- Diamètres de 100 à 650 mm. par incréments de 50 mm
- Longueur de la manchette flexible : 150 mm. (Ø 100 à 200) / 200 mm. (Ø 250 à 650)
- Épaisseur de la manchette : 0,5 à 1 mm. suivant matériau
- Possibilité de manchette pour des opérations de nettoyage en place (CIP) et de dégazage



250AS



Kevlar



Manchette Camlon



LM4



Seeflex 020



Seeflex 040

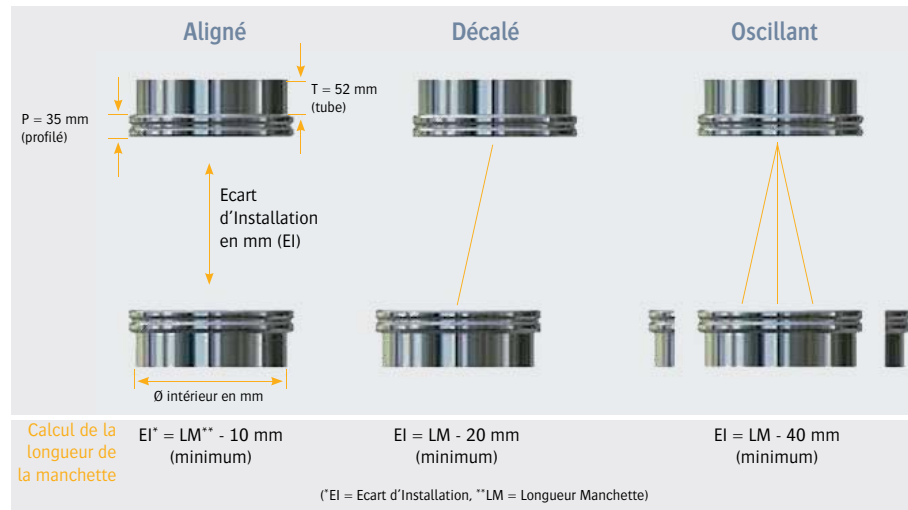


Seeflex 400w



Teflex

IMPLANTATION DES MANCHETTES



Ø internes standard en mm	Longueurs standard (LM) en mm	
100	100	150
125		
150		
200		
250		
300	200	
350		
400		
450		
500		
550		
600		
650		



- 1 Le tube (T) en prolongement du profilé (P) mesure 52 mm de long. Celui-ci peut être facilement coupé sur un angle pour s'adapter à votre tuyauterie existante.
- 2 Lors de la soudure des spigots, il est important d'ajuster l'espace entre vos deux tuyauteries. Les manchettes flexibles de longueur standard sont disponibles en stock et sont, de ce fait, moins coûteuses que les manchettes de longueur non standard (réalisées sur mesure).
- 3 Si votre utilisation présente un risque d'électricité statique ou implantation en zone atex, nous vous recommandons de raccorder les deux Spigots BFM™ à la terre.

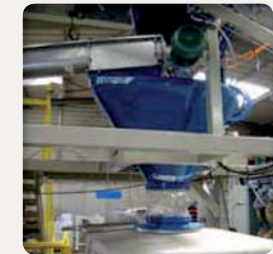
INSTALLATIONS



Manchette positionnée sous vanne papillon avec tenue au vide



Manchette sur tamis vibrant



Connexion sur conteneur



Manchette de connexion entre vis et tamiseur



Alimentation doseur grand diamètre



Connexion sur cuve liquide



Connexion dosage sans interférence de pesée



Manchette Camlon pour process ciment



Alimentation transfert pneumatique et tenue à la pression



Manchette de liaison sur atomiseur



Montage sur tamiseur oscillant



Process poudre de lait