

# Vide Sacs Automatique



SAS®

SAS®

Système breveté

**Cadence** : 2 à 4 sacs/min.  
**Capacité** : 15 à 50 kg/sac  
**Fabrication** : acier, inox 304L,  
 inox 316L

## SYSTÈME SEMI-AUTOMATIQUE, ENCOMBREMENT MACHINE RÉDUIT

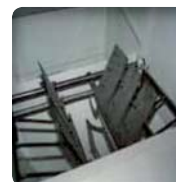
Pour établir une connexion entre la dessacheuse manuelle et la dessacheuse automatique, PALAMATIC PROCESS propose un système semi-automatique. Cet équipement est idéal pour des applications alimentaires, pharmaceutiques et chimiques. Cette machine est destinée à l'ouverture semi-automatique de tous les types de sacs (aérosols exceptés) en limitant le geste de l'opérateur à une simple mise en place du sac. Le degré de confinement de la machine qui travaille porte fermée, la mise en place d'un compacteur de sacs et le raccordement sur le réseau de dépoussiérage limitent au maximum les émissions de particules fines dans l'atmosphère (une unité de dépoussiérage vous est proposée en option). Elle garantit un travail dans un environnement sans poussière et sans nécessité de découpage manuel des sacs. La machine est fournie avec une armoire de pilotage complète permettant d'assurer les cadences souhaitées.

## SPÉCIFICATIONS TECHNIQUES

1. La lame pivote en partant de l'arrière jusqu'à la rainure prévue dans le crible et coupe le fond du sac
2. La lame se rétracte et le produit se déverse dans la trémie d'écoulement
3. Les barres de secouage font le va-et-vient pour faire sortir le produit du sac
4. La barre d'éjection des sacs envoie le sac vide dans le compacteur

## AVANTAGES

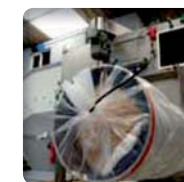
- Système de coupe à commande pneumatique qui permet d'avoir les mains libres
- Solution idéale pour les zones antidéflagrantes



Parties mobiles internes à la machine assurant le secouage et l'éjection des sacs



Actionneur à l'extérieur



Compacteur à vis pour l'évacuation des sacs vides et réduire l'émission des poussières

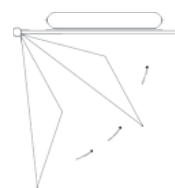


Système d'éjection des sacs vides dans le compacteur

## Avantages



## PRINCIPE DE FONCTIONNEMENT



1. Lame de découpe articulée



2. Cycle de découpe programmable



3. Secouage du sac par ventaux articulés

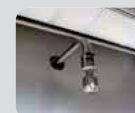


4. Ejection du sac vide vers le compacteur

## Options



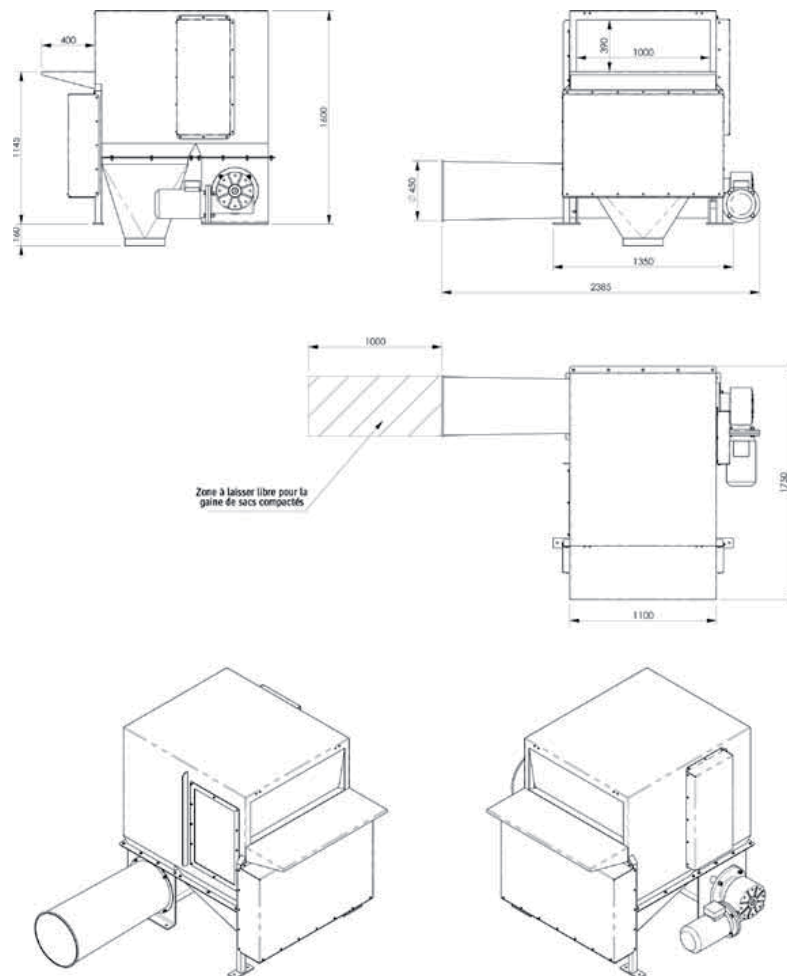
Manipulateur de sacs



Buses / têtes rotatives de lavage (NEP)

Voir toutes nos options en pages 18-19

### ▶ PLAN GÉNÉRAL



La SAS® permet, de par son mode de fonctionnement, le déconditionnement des produits explosifs avec un EMI faible voire très faible. Les pièces en mouvement, intégrées dans la SAS, offrent des vitesses lentes et évitent ainsi les risques d'étincelles provoqués par des chocs.

La continuité électrique de l'ensemble des pièces assurent une sécurité de fonctionnement. Le dépoussiérage de la machine confine la zone ATEX au maximum. De plus, l'ouverture des sacs s'effectue porte fermée : le risque ATEX extérieur est donc nul.

